



**desime**

**derivados y sistemas metálicos s.l.**

derivados y sistemas metálicos s.l.

The logo for DESIME features the word "desime" in a white, lowercase, sans-serif font. A stylized orange and white swoosh element is positioned above the 's', extending from the left and curving under the 'i' and 'm'.

Empresa dedicada a la producción de derivados y sistemas metálicos de alta calidad.

En DESIME trabajamos para desarrollar las mejores soluciones a sus necesidades en el campo de la construcción, siendo nuestro principal objetivo hacer rentable su inversión.

Procesos productivos modernos y dinámicos, personal altamente cualificado, rapidez y flexibilidad en la gestión de pedidos, estrictos controles de calidad y, lo que es más importante, el conocimiento de sus necesidades, hacen de nuestra empresa su mejor elección para confiarnos sus requerimientos en el campo de la construcción.

	REFERENCIA	PRODUCTO	PÁGINA
*	600001	BATEA ABIERTA	4
*	600002	BATEA CERRADA	4
*	600010	CAJÓN ANGULAR CERRADO	4
	600015	CAJÓN TUBULAR CERRADO REJILLA	4
*	600016	CAJÓN TUBULAR CERRADO	4
*	600025	CAJÓN HERRAMIENTAS	5
*	600026	CASTILLETE	5
*	600030	CONTENEDOR ANCLAJE INFERIOR	5
*	600040	CONTENEDOR ANCLAJE SUPERIOR	5
*	600050 / 55	CONTENEDOR ESTRUCTURAL	6
*	600060	CONTENEDOR ESTRUCTURAL	6
*	600061	CONTENEDOR	6
*	600070 / 71 / 72	PASTERA	6
	600090 / 92	PESCANTES	7
	6000901 / 921	ALARGADERAS	7
	600901	PESCANTE DESMONTABLE	7
*	600100	PLATAFORMA PORTAMATERIAL REFORZADA	7
*	600101	PLATAFORMA PORTAMATERIAL ALIGERADA	8
	600105	CAJÓN CERRADO REJILLA	8
	600106	CONTENEDOR DE ANDAMIO	8
	600107	CONTENEDOR DE ESCUADRAS	8
	600108	CONTENEDOR DE PLATAFORMAS	9
	600109	CONTENEDOR DE PLATAFORMAS PEQUEÑAS	9
		COMPOSICIÓN DE MULTIDIRECCIONAL	9

Todos nuestros productos están adaptados para grúa y carretilla.

\* Productos con Certificación de Inspección de Pruebas de Carga conforme al R.D. 1435/1992 (Aplicación de la Directiva de Máquinas 89/392/CEE)

## BATEA ABIERTA

\* Certificado

600001



- Dimensiones: Alto: 250mm. Largo: 1500mm. Ancho: 1400mm.
- Fabricado en chapa de 1,5mm.
- Capacidad: 650 litros
- Color: Amarillo
- La carga máxima por batea debe ser de 1250 Kg.

## BATEA CERRADA

\* Certificado

600002



- Dimensiones: Alto: 250mm. Largo: 1500mm. Ancho: 1400mm.
- Fabricado en chapa de 1,5mm.
- Capacidad: 650 litros
- Color: Amarillo
- La carga máxima por batea debe ser de 1250 Kg.

## CAJÓN ANGULAR CERRADO

\* Certificado

600010



- Dimensiones: Alto: 580mm. Largo: 1180mm. Ancho: 800mm.
- Fabricado en angulo de 40x4mm. y chapa de 1,5mm.
- Capacidad: 600 litros
- Color: Azul
- La carga máxima por cajon debe ser de 15000 Kg.

## CAJÓN TUBULAR CERRADO REJILLA

600015



- Dimensiones: Alto: 750mm. Largo: 1300mm. Ancho: 850mm.
- Fabricado en tubo de 50x50x3mm. y mallazo de 40x3mm.
- Capacidad: 800 litros
- Color: Azul
- La carga máxima por cajon debe ser de 1500 Kg.

## CAJÓN TUBULAR CERRADO

\* Certificado

600016



- Dimensiones: Alto: 850mm. Largo: 1460mm. Ancho: 950mm.
- Fabricado en tubo de 100x50x2mm. / 80x40x1,5mm. Y chapa de 1,5mm.
- Capacidad: 1100 litros
- Color: Rojo
- La carga máxima por cajon debe ser de 1500 Kg.



## CAJÓN HERRAMIENTAS

\* Certificado

600025



- Dimensiones: Alto: 660mm. Largo: 2000mm. Ancho: 750mm.
- Fabricado un angulo de 35x4mm. Y chapa de 1,5mm.
- Capacidad: 1200 litros
- Color: Amarillo
- La carga máxima por cajón debe ser de 1000 Kg.

## CASTILLETE

\* Certificado

600026



- Dimensiones: Alto: 2950mm. Largo:1400mm. Ancho:1700mm.
- Base: Alto: 2050mm. Largo: 1100mm. Ancho: 1100mm.
- Fabricado en tubo de 50 X 50 X 3mm. y trames de 30 X 3mm.
- Capacidad: 2 personas
- Color: Amarillo
- Peso max.: 300 Kgs.

## CONTENEDOR ANCLAJE INFERIOR

\* Certificado

600030



Detalle almacenamiento

- Dimensiones: Alto: 1000mm. Largo: 1460mm. Ancho: 950mm.
- Fabricado en tubo de 100x50x2mm. / 80x40x1,5mm. / 40x40x1,5mm.
- Capacidad: 100 puntales
- Color: Rojo
- La carga máxima por contenedor debe ser de 1500 Kg.

## CONTENEDOR ANCLAJE SUPERIOR

\* Certificado

600040



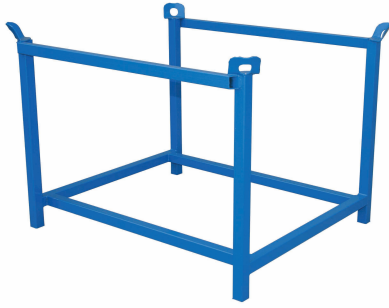
- Dimensiones: Alto: 1000mm. Largo: 1460mm. Ancho: 950mm.
- Fabricado en tubo de 100x50x2mm. / 80x40x1,5mm. / 40x40x1,5mm.
- Refuerzo superior en tubo de 50x30x3mm.
- Capacidad: 100 puntales
- Color: Rojo
- La carga máxima por contenedor debe ser de 1500 kg.

## CONTENEDOR ESTRUCTURAL

\* Certificado

600050

55



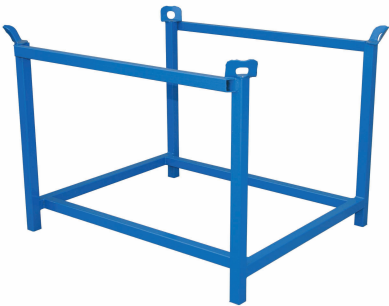
- Dimensiones: Alto: 750mm. Largo: 1300mm. Ancho: 850mm.
- Fabricado en tubo de 50x50x3mm. Y tubo de 50x30x3mm.
- Capacidad: 60 puntales
- Color: Azul
- La carga máxima por contenedor debe ser de 1250 Kg.

- 600050 - ALTO: 750mm
- 600055 - ALTO: 1000mm

## CONTENEDOR ESTRUCTURAL

\* Certificado

600060

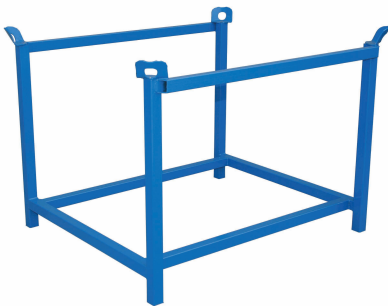


- Dimensiones: Alto: 750mm. Largo: 1280mm. Ancho: 830mm.
- Fabricado en tubo de 40x40x3mm. Y tubo de 40x30x3mm.
- Capacidad: 60 puntales
- Color: Azul
- La carga máxima por contenedor debe ser de 1250 Kg.

## CONTENEDOR SIMPLE

\* Certificado

600061



- Dimensiones: Alto: 725mm. Largo: 1300mm. Ancho: 750mm.
- Fabricado en tubo de 50x50x1,5mm. Y tubo de 50x30x1,5mm.
- Capacidad: 50 puntales
- Color: Azul
- La carga máxima por contenedor debe ser de 1000 kg

## PASTERA

\* Certificado

600070

71

72



- Dimensiones: Alto: 440mm. Largo: 1050mm. Ancho: 750mm.
- Fabricado en chapa de 1,5mm, 2mm, y 3mm. y asas de 16mm.
- Patas de 80mm.
- Capacidad: 340 Litros
- Color: Amarillo
- La carga máxima por pastera debe ser de 1000 Kg.

- 600070 - CHAPA: 1,5 mm
- 600071 - CHAPA: 2 mm
- 600072 - CHAPA: 3 mm

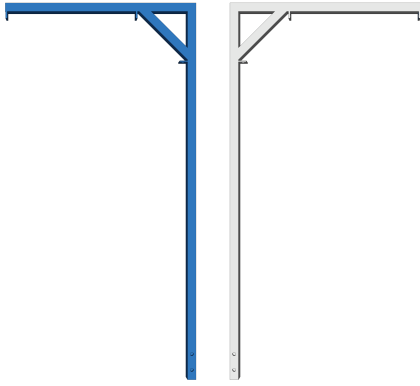
Detalle almacenamiento



## PESCANTES

600090

92



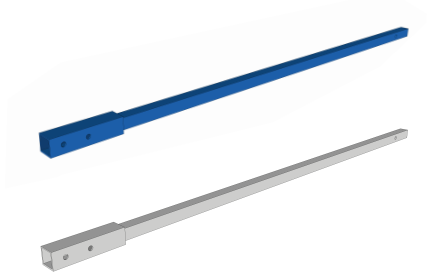
- Dimensiones: 2000mm. x 4000mm. x 4000mm.
- Fabricado en tubo de 60 x 60 x 3mm. Con 3 argollas de 8mm.

- 600090 - Galvanizado
- 600092 - Pintado

## ALARGADERAS

6000901

921

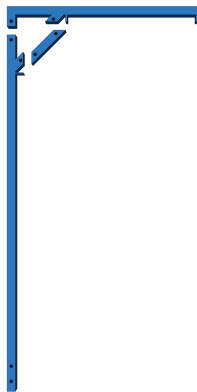


- Dimensiones: 2000mm. x 4000mm.
- Fabricado en tubo de 60 x 60 x 3mm.
- Enchufe en tubo de 70x70x3mm.

- 6000901 - Galvanizada
- 6000921 - Pintada

## PESCANTE DESMONTABLE

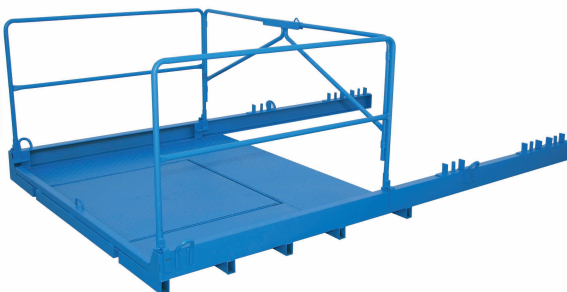
600091



- Dimensiones: 2000mm. x 4000mm. x 4000mm.
- Fabricado en tubo de 60 x 60 x 3mm. Con 3 argollas de 8mm.
- Completamente desmontable
- Color: Azul

## PLATAFORMA PORTAMATERIAL REFORZADA \* Certificada

600100



- Dimensiones: Alto: 180mm. Largo: 3000mm. Ancho: 1500mm. Largo base: 1500mm.
- Fabricado en Upn de 120mm., ángulo de 60x5 y tubo de 60x40x3mm.
- Preparada con 6 apoyos para los puntales y trampilla abatible de 1000x1000mm.
- Color: Azul
- La carga máxima por plataforma debe ser de 2000 Kg.

## PLATAFORMA PORTAMATERIAL ALIGERADA

\* Certificada

600101



- Dimensiones: Alto: 180mm. Largo: 2500mm. Ancho: 1500mm. Largo base: 1500mm.
- Fabricado en Upn de 120mm., ángulo de 60x5 y tubo de 80x40x1,5mm.
- Preparada con 4 apoyos para los puntales y trampilla abatible de 1000x1000mm.
- Color: Azul
- La carga máxima por plataforma debe ser de 1500 Kg.

## CAJÓN CERRADO REJILLA

600105



- Dimensiones: Alto: 750mm. Largo: 1300mm. Ancho: 1100mm.
- Fabricado en tubo de 50x50x3mm. y mallazo de 40x3mm.
- Capacidad: 1000 litros
- Color: Azul
- La carga máxima por cajon debe ser de 1500 Kg.

## CONTENEDOR DE ANDAMIO

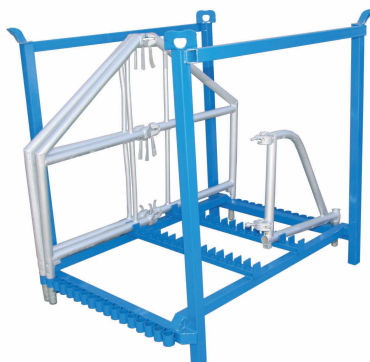
600106



- Dimensiones: Alto: 1000mm. Largo: 1300mm. Ancho: 1100mm.
- Fabricado en tubo de 50x50x3mm.
- Capacidad: 20 marcos de andamio
- Color: Azul
- La carga máxima por contenedor debe ser de 1250 kg

## CONTENEDOR DE ESCUADRAS

600107



- Dimensiones: Alto: 1300mm. Largo: 1300mm. Ancho: 1100mm.
- Fabricado en tubo de 50x50x3mm.
- Capacidad: 40 escuadras
- Color: Azul
- La carga máxima por contenedor debe ser de 1250 Kg.



## CONTENEDOR DE PLATAFORMAS

600108



- Dimensiones: Alto: 1200mm. Largo: 1300mm. Ancho: 1100mm.
- Fabricado en tubo de 50x50x3mm.
- Capacidad: 70 plataformas
- Color: Azul
- La carga máxima por contenedor debe ser de 1250 Kg.

## CONTENEDOR DE PLATAFORMAS PEQUEÑAS

600109



- Dimensiones: Alto: 1200mm. Largo: 1300mm. Ancho: 1100mm.
- Fabricado en tubo de 50x50x3mm.
- Capacidad: De 50 a 60 plataformas
- Color: Azul
- La carga máxima por contenedor debe ser de 1250 Kg.

## COMPOSICIÓN DE MULTIDIRECCIONAL





derivados y sistemas metálicos s.l.



C/Z - P.I. Los Salvergueros  
 Parc.10 Apdo.C.153  
 47430 Pedrajas de San Esteban (Valladolid)

**desime**

**Iscar**



[www.desime.es](http://www.desime.es)

C/Z - P.I. Los Salvergueros Parc.10 Apdo.C.153  
47430 Pedrajas de San Esteban (Valladolid)

**Tfno. y Fax 983 625 884**  
E-mail: [consulta@desime.es](mailto:consulta@desime.es)